



ISTITUTO COMPRESIVO  
DI  
CANALE



Un bambino, un  
insegnante, un libro  
e una penna possono  
cambiare il mondo.

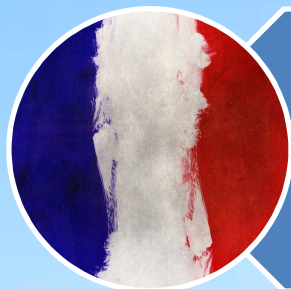
(Malala Yousafzai)



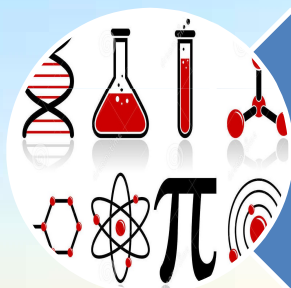
SCUOLA  
SECONDARIA  
DI  
PRIMO  
GRADO

[www.iccanale.edu.it](http://www.iccanale.edu.it)

# UNA NUOVA AVVENTURA



Nuove discipline



Nuove passioni



Nuove esperienze

# IMPOSTAZIONE METODOLOGICA DI FONDO



# IL TEMPO SCUOLA

## TEMPO NORMALE

DAL LUNEDÌ AL  
VENERDÌ DALLE ORE  
7:55 ALLE ORE  
13,40

**PER UN TOTALE DI 30  
MODULI ORARI  
SETTIMANALI.**



MATERIE	ORE/SETT.
ITALIANO, STORIA, GEOGRAFIA	10
MATEMATICA, SCIENZE	6
INGLESE	3
FRANCESE	2
TECNOLOGIA	2
ARTE E IMMAGINE	2
SCIENZE MOTORIE E SPORTIVE	2
MUSICA	2
RELIGIONE CATTOLICA	1

# TEMPO PROLUNGATO

DAL LUNEDÌ AL VENERDÌ DALLE  
ORE 7:55 ALLE ORE 13,42

DUE RIENTRI POMERIDIANI  
INDICATIVAMENTE DALLE 14:39  
ALLE 16:33

SERVIZIO MENSA DALLE ORE  
13,42 ALLE 14:39

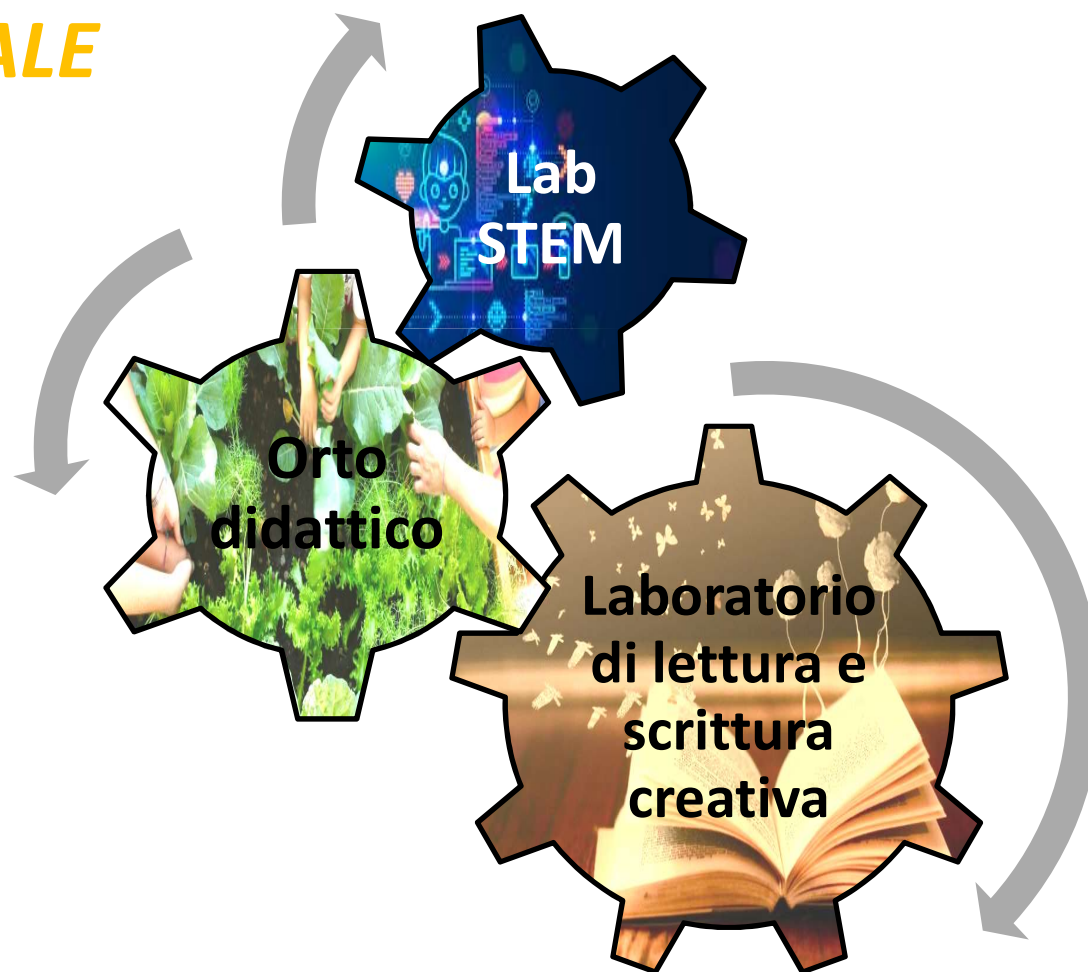
**PER UN TOTALE DI 36  
MODULI ORARI  
SETTIMANALI.**



MATERIE	ORE/SET T.
ITALIANO, STORIA, GEOGRAFIA	12+3
MATEMATICA, SCIENZE	8+1
INGLESE	3
FRANCESE	2
TECNOLOGIA	2
ARTE E IMMAGINE	2
SCIENZE MOTORIE E SPORTIVE	2
MUSICA	2
RELIGIONE CATTOLICA	1

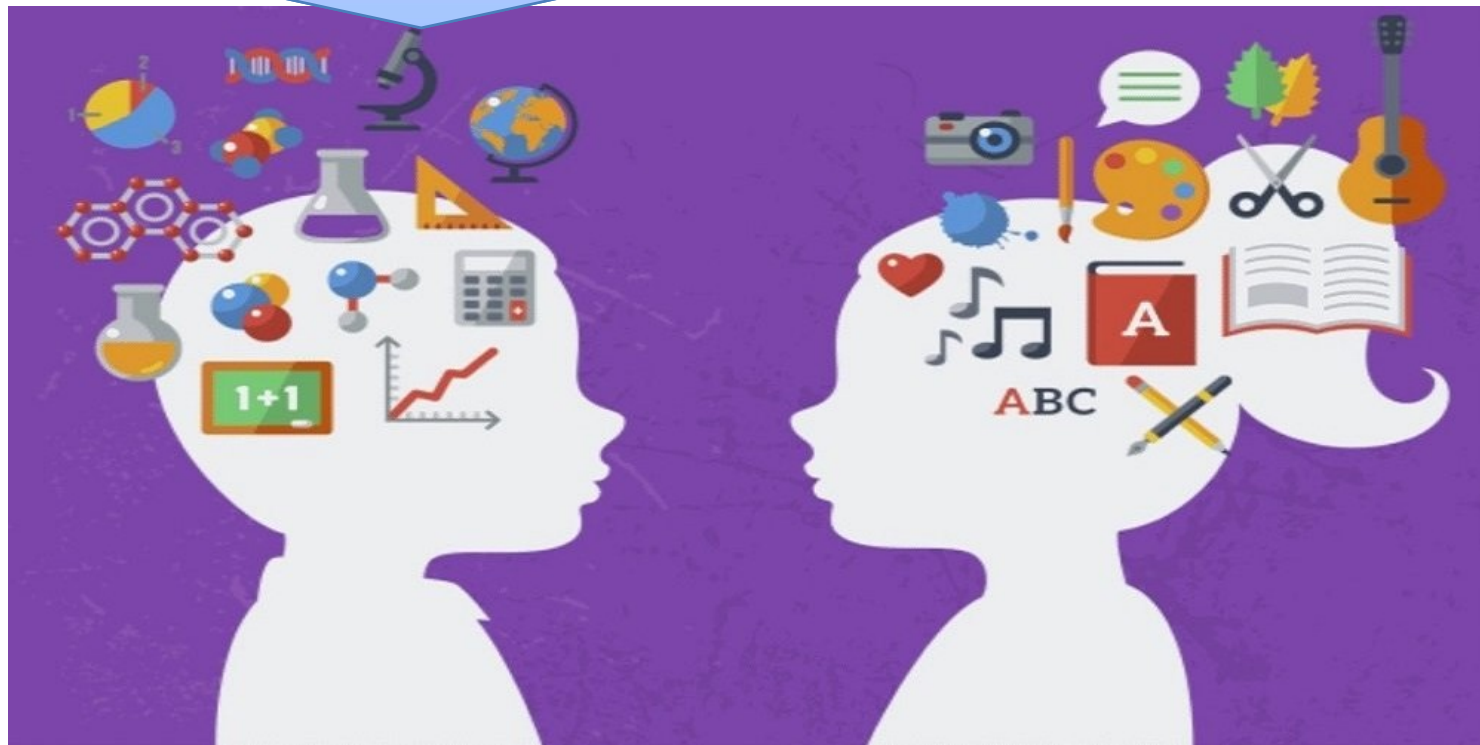
# TEMPO PROLUNGATO

DUE ORE IN PIÙ DI MATEMATICA E DUE ORE IN PIU' DI LETTERE PER UNA **DIDATTICA PIÙ LABORATORIALE**



# TEMPO PROLUNGATO

4 ORE DI COMPRESENZA CHE  
PERMETTONO UNA DIDATTICA PIÙ  
INDIVIDUALIZZATA.



# RECUPERO ORARIO

IL RECUPERO ORARIO  
PREVISTO E' DI CIRCA  
20 ORE PER  
ENTRAMBI I TEMPI  
SCUOLA.

SI RECUPERA CON:

- QUALCHE POMERIGGIO  
LABORATORIALE
- SABATO DI USCITA SUL  
TERRITORIO
- EVENTUALE ANTICIPO  
DELL'INIZIO DELLE LEZIONI





# PROGETTI

- Certificazione KET
- Certificazione DELF
- Madrelingua in classe
- Dentro la scuola fuori dall'aula
- Progetto CRC: "Reuse for future"
- #loleggoperchè
- Sportello d'ascolto
- Laboratori
- Uscite didattiche



# AMBIENTI

- #Laboratorio Creativo
- Salone Polifunzionale
- Aula informatica
- Atelier creativo
- Biblioteca
- Laboratorio STEM
- Aula di musica
- Aula di Arte



STRUMENTI: LETTORI EBOOK – TABLET – SCHERMI TOUCH – LIM – ROBOT LEGO

# G Suite for Education



**G Suite for Education** è un insieme di applicazioni, servizi e strumenti basati sul Web e dedicati alla comunicazione ed alla collaborazione in ambiente scolastico. In particolare, i servizi principali che compongono la G Suite for Education sono i seguenti:



# ISCRIZIONI



MINISTERO DELL' ISTRUZIONE, DELL'UNIVERSITÀ E DELLA RICERCA

CODICE  
MECCANOGRAFICO  
**CNMM82201R**

LE DOMANDE DI ISCRIZIONE ON  
LINE DOVRANNO ESSERE  
PRESENTATE DAL **04.01.2022 AL**  
**28.01.2022**

DAL 20 DICEMBRE 2021 È  
POSSIBILE AVVIARE LA FASE  
DELLA REGISTRAZIONE SUL SITO

<https://www.istruzione.it/iscriziononline/>

**E' NECESSARIO ESSERE IN  
POSSESSO DELLO SPID**

**ISCRIZIONI**  
on line 2022/2023

**Quando iscriversi?**  
dal 4 al 28 gennaio 2022

**Quando registrarsi?**  
dal 20 dicembre 2021



Sarà dato eventuale supporto alle famiglie da parte della segreteria per espletare la procedura di **iscrizione on line dal 4 al 28 gennaio 2022** previo appuntamento telefonico al numero 0173.979115.



Chi intende avvalersi del servizio di supporto della scuola deve avere a portata di mano: codice fiscale, documento di identità di entrambi i genitori, il codice fiscale dell'alunno.