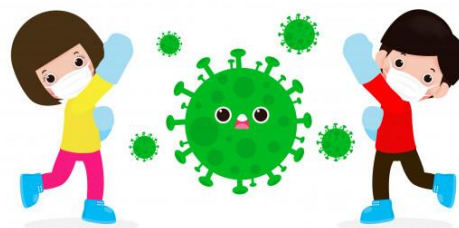


DISPOSIZIONI ANTI COVID-19 PER GLI STUDENTI

TENIAMO LONTANO IL VIRUS

ELABORATE SULLA BASE DEL REGOLAMENTO DI PREVENZIONE
E CONTENIMENTO DELLA DIFFUSIONE DEL SARS-COV-2



1. Misura la tua temperatura prima di uscire di casa. Se supera i 37,5°C oppure se hai sintomi influenzali, resta a casa, avvisa i tuoi genitori e chiamate insieme il medico di famiglia.



2. Metti sempre nello zaino una mascherina chirurgica di riserva, un pacchetto di fazzoletti monouso. Ricorda di avvisare i tuoi genitori per la verifica costante di tale materiale.

3. Cambia la mascherina ogni giorno, evitando di maneggiarla, sia dalla parte interna sia dalla parte esterna, o di appoggiarla su superfici non disinfettate.



4. Etichetta tutto il tuo materiale (comprese borracce e bottigliette). Non potrai scambiare nulla con i tuoi compagni se non accuratamente igienizzato.



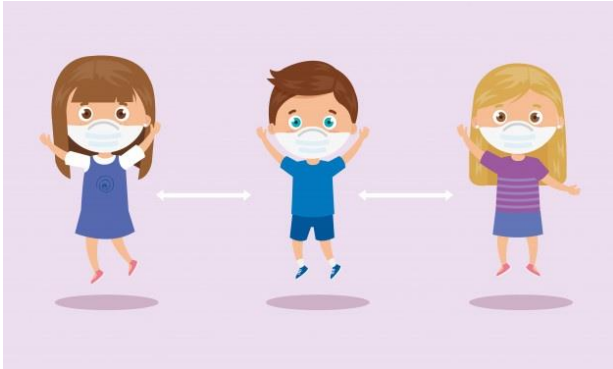
4. Arriva a scuola nell'orario stabilito per la tua classe, già indossando la mascherina. Non arrivare troppo in anticipo, in modo da evitare assembramenti in prossimità degli ingressi della Scuola.



5. Per l'ingresso a Scuola, segui le indicazioni degli insegnanti, utilizzando l'ingresso riservato al settore di cui fa parte la tua classe.



6. Raggiungi il tuo posto, sistema il tuo giubbotto sulla sedia e i tuoi effetti personali (zaino) sotto la sedia o sotto il banco.



7. Indossa la mascherina anche quando lasci il tuo posto per raggiungere la cattedra o per uscire dall'aula e segui sempre le indicazioni dell'insegnante.

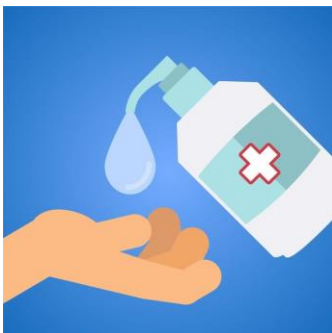
8. Durante la lezione puoi chiedere agli insegnanti di uscire dall'aula soltanto per andare ai servizi.

9. Al suono della campana della fine delle lezioni, resta al tuo posto in aula o in palestra, indossa la mascherina chirurgica, e aspetta il permesso dell'insegnante per uscire in fila indiana, poi lascia rapidamente la Scuola utilizzando le scale e l'uscita assegnata alla tua classe, senza fermarti negli spazi comuni.



10. Se avverti dei sintomi influenzali mentre sei a Scuola, informa subito l'insegnante o il collaboratore scolastico più vicino, che avviserà immediatamente i tuoi genitori, i quali dovranno essere sempre raggiungibili al numero di telefono indicato sul diario.

Verrai accompagnata/o in un'aula apposita dove attenderai l'arrivo di chi ti accompagnerà a casa. Una volta a casa, contatterete il medico di famiglia per chiedere una diagnosi.



11. In più momenti della giornata i tuoi insegnanti ti aiuteranno a igienizzare le mani.